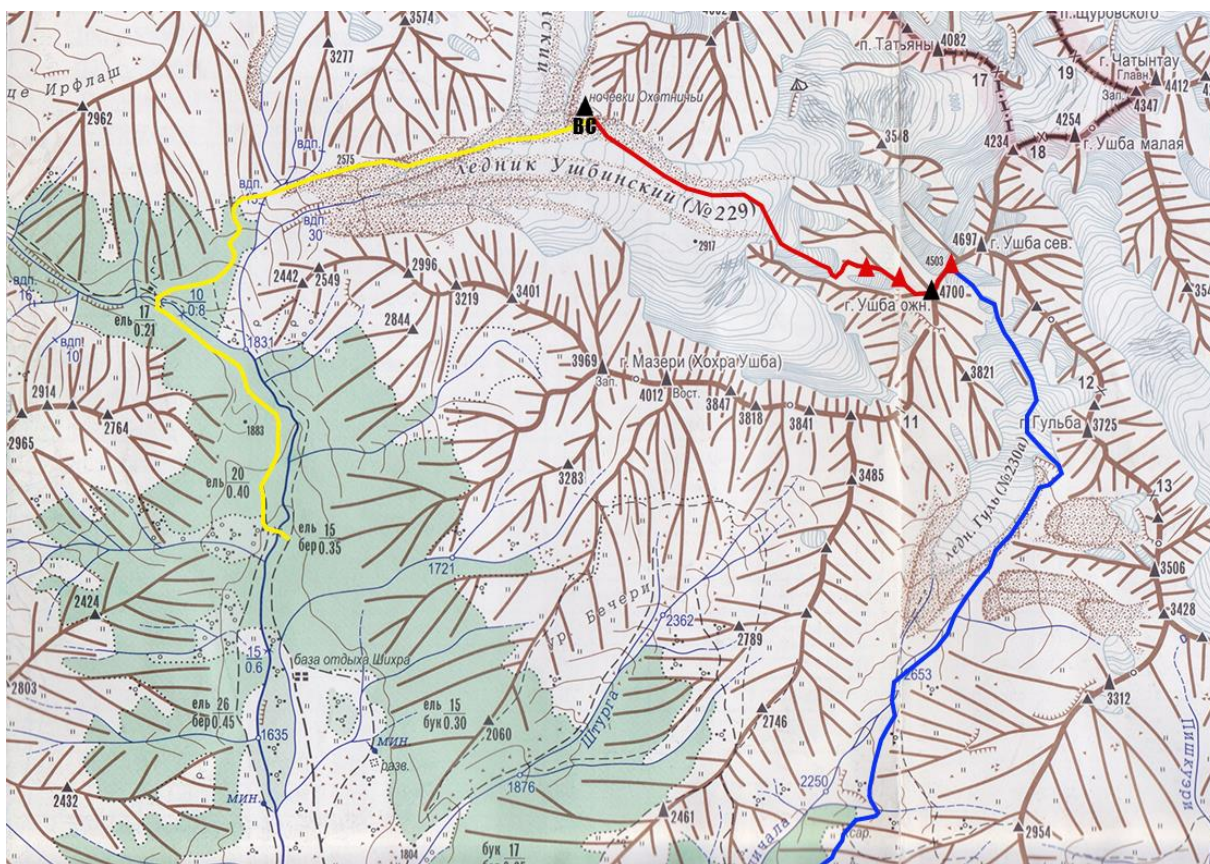


SPRAWOZDANIE z wyprawy „Uszba Pld. 2017”, Swanetia/Gruzja, 05-20.07.2017

W dniach 10-13 lipca 2017 roku (dwa biwaki w ścianie i jeden w zejściu) zespół w składzie: Piotr Sułowski (kierownik), Maciej Bedrejczuk i Paweł Karczmarczyk przeszedł drogę Grigorienko-Prigoda (kategoria 6A w skali byłego ZSRR) biegnącą południowo-zachodnim żebrzem Uszby Południowej (4710 m n.p.m.) w Kaukazie Centralnym na terytorium Gruzji.



Zdj. 1. Linia żółta – podejście do BC. Linia czerwona – podejście pod ścianę i linia wspinania, linia niebieska – zejście.

Specyfikacja drogi:

Kategoria b. ZSRR: 6A (<http://alpfederation.ru/mountainroute/740/>)

Zespół napotkał trudności: 6a, M5, WI4, AI2, A2.

Długość drogi: 2300 m.

Przewyższenie ściany w linii drogi: 1400 m.

Efektywny czas akcji górskiej (od namiotu do miejscowości Mazeri): 52h 30min

Efektywny czas wspinania drogą: 35h 45min



Zdj. 2. Uszba Południowa widziana z lodowca Uszbijskiego (widok z zachodu). Linia czerwona – przebieg drogi z zaznaczonymi miejscami biwakowymi. Zdjęcie archiwalne, nie przedstawia warunków podczas przejścia.

Kalendarium wyprawy:

6.07.2017

Przyłot do Kutaisi we wczesnych godzinach porannych. Transfer do miejscowości Mestia i organizacja zakwaterowania.

07.07.2017

Dzień organizacyjny – zakupy brakujących towarów, meldunek w Pogotowiu Ratunkowym, meldunek u dowódcy Straży Granicznej i wyrobienie pozwolenia na przebywanie w strefie przygranicznej. Pakowanie.

08.07.2017

Podejście na lodowiec Uszbijski i organizacja bazy pod zachodnią ścianą Uszby Płd. (2800 m n.p.m.)

09.07.2017

Dzień odpoczynkowy i organizacyjny w bazie.

10.07.2017

Rozpoczęcie akcji górskiej. Wyjście z bazy o godz. 1:30, o godz. 6:30 rozpoczęcie wspinania drogą Grigorienko – Prigoda (wysokość 3300 m n.p.m.). Przyjęta taktyka (dopasowana do lokalizacji miejsc biwakowych i prognozy pogody) zakładała wspinanie bez wcześniejszej aklimatyzacji i robienie częstych przerw na uzupełnianie płynów podczas wspinaczki.

O godz. 19:30 dochodzimy do miejsca biwakowego na wysokości 4000 m n.p.m. Tego dnia akcja górską trwała 18 godzin, około 5 godzin spędziliśmy na przerwy techniczne (topienie śniegu i nawadnianie).

11.07.2017

Rozpoczęcie wspinania o godzinie 8:30. Zakończenie wspinania w tym dniu o godzinie 17:00. Tego dnia robimy tylko 350m przewyższenia oraz poręczujemy ok 30m terenu. Jest to ostatnie możliwe miejsce na wygodny biwak z dostępem do śniegu/ lodu przed rozpoczęciem wspinaczki przez skalną część drogi (headwall). Biwak na wysokości 4350 m n.p.m.

Pomimo wczesnej decyzji o biwaku i dogodnym miejscu zmuszeni byliśmy przeczekać do zachodu słońca, aby na dobre móc rozlokować się na naszej półce. Zaciekająca po ścianie woda z wytapiających się pól podszytowych stwarzała warunki zbliżone do obfitego opadu deszczu. Walka o pozostanie suchym trwała do czasu aż temperatura spadła poniżej zera (dopiero ok. godz. 21:00).

12.07.2017

Rozpoczęcie wspinania o godzinie 8:00. Trudności skalnych wyciągów w górnej części drogi nie dawały nadziei na szybkie przejście w stylu klasycznym ze względu na szacunkowo wysokie trudności i brak możliwości dobrej asekuracji.

Dodatkowym problemem w realizacji zamierzonego celu wspinaczki klasycznej był bardzo krótki czas na rozwiązanie kluczowych trudności. Pomiedzy niskimi temperaturami występującymi rano na zach. wystawie i wysokości 4400 m, a następnie mokrymi zciekami przechodzącymi w potoki z wytapiających się pól śnieżno-lodowych kopały szczytowej pozostaje zaledwie 2-3 godziny dogodnych warunków do wspinaczki klasycznej na sportowym poziomie. Ostatecznie ten odcinek przeszliśmy techniką hakową.

Wejście na szczyt Uszby Płd. (4710 m n.p.m.) o godzinie 22:15, zejście/zjazd na przełęcz pomiędzy wierzchołkami (4500 m n.p.m.), gdzie o godzinie 4:30 biwakujemy w wykopanej ówczesnie w śniegu półce.

13.07.2017

Po krótkiej drzemce, o godzinie 8:30 rozpoczynamy początkowo zjazd, a następnie zejście w kierunku lodowca Gul. Do czoła lodowca dochodzimy o godzinie 14:30, o godzinie 18:45 jesteśmy w miejscowości Mazeri, a o 20:10 w Mestii.

14 – 19.07.2017

Regeneracja, wymeldowanie się u Straży Granicznej i u Ratowników, zebranie pozostawionego biwaku pod ścianą na lodowcu Uszbijskim, pakowanie i transfer do Kutaisi.

20.07.2017

Wczesnym rankiem przylot do Polski.

Uczestnicy wyprawy dziękują Ministerstwu Sportu i Turystyki oraz Fundacji Wspierania Alpinizmu Polskiego im. Jerzego Kukuczki za otrzymane dofinansowanie, Polskiemu Związkowi Alpinizmu za zorganizowanie wyprawy.

Kosztorys wyprawy:

1. Bilety lotnicze: Katowice – Kutaisi – Katowice 1200 zł/os.
2. Zakwaterowanie w Mestii: ok. 50 zł/os/doba
3. Transport lokalny 700 zł/os.
4. Żywność liofilizowana: 400 zł/os.
5. Ubezpieczenie 300 zł/os.
6. Uzupelnienie niezbędnego sprzętu: 1500 zł/os.

